



## 昆山高展鋼模科技有限公司

### ■ 规模

資產：總資產USD3, 500, 000

面積：占地面積3666平方米,其中工廠占2800平方米

### ■ 设施

高展公司設備精良,配套齊全,擁有最先進的模具設備,模具月生產量約40套。

### ■ 产品

精密型塑膠模、模具標準配件、塑膠五金、電腦周邊電子零件



工 程 部



會 議 室



模具組立區



慢走絲綫切割機



鏡面火花機

放電加工機



Email: [kaochan\\_ks@188.com](mailto:kaochan_ks@188.com)

電話: 086-512-57471728

2



# 生產設備

專業製造

誠信服務



銑床加工區



CNC銑加工中心



磨床



拋光室



# 昆山高展機臺明細表

專業  
製造

誠信  
服務

機 臺 明 細 表			
序號	品 名	規 格	數 量
1	Shine 成型磨床	PSG-618變V槽	2臺
2	XInDao 成型磨床	MJ7120	2臺
3	Kent 平面磨床	KGS-84AH	1臺
4	Owner 塔式銑床	ON-2S 10	10臺
5	Mulech 精密銑床	SZ-2800V (有段)	2臺
6	Tone FAN 旋臂鑽床	TF-900S	1臺
7	Sw-yan 高速精密車床	SY430*900	1臺
8	Topedm 放電加工機	DE430/MP50	2臺
		DE540/MP50	3臺
		DE650/MP75	1臺
		CNC540/X-600	2臺
9	Tmoldmaster 鏡面放電加工機	M75BS	1臺
		S627S	1臺
10	Twin horn CNC銑加工中心	vp-1100	3臺
		vp-1500	1臺
11	Chmer 慢走絲綫切割機	CW740-F1	1臺
		CW-640S1	1臺
12	“方正”快走絲綫切割機	Dk7732	2臺
13	Chmer 細孔放電加工機	CM-H32A	1臺

# 主要往來客戶及樣品

## 主要往來客戶

客戶名稱	產品名稱
仁寶電腦工業股份有限公司	LCD TV/LCD MONITOR/PDP TV
廣達電腦股份有限公司	NOTE BOOK/LCD TV
瑞軒科技股份有限公司	LCD TV/LCD MONITOR/PDP TV
金寶電子工業股份有限公司	HP PRINTER
遠升科技股份有限公司	SET-TOP-BOX
大同股份有限公司	LCD TV/LCD MONITOR/PDP TV
美齊科技股份有限公司	LCD TV
CANON INC	PRINTER

注：（排名不分先后）



Email: [kaochan\\_ks@188.com](mailto:kaochan_ks@188.com)

電話: 086-512-57471728

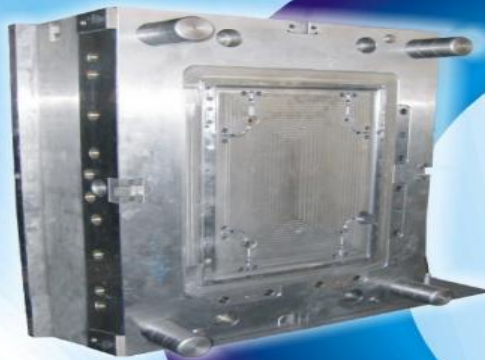
5



# 鋼模及樣品

專業製造

誠信服務



Email: [kaochan\\_ks@188.com](mailto:kaochan_ks@188.com)

電話: 086-512-57471728

6



# 臺灣高展鋼模有限公司

TAIWAN KAochan STELL MODEL CO., LTD.

## 公司簡介

臺灣高展鋼模公司坐落在臺北光復路一段30巷30號。始創於1985年5月1日。主要產品包括資訊、通信、NOTEBOOK、LCD MONITOR、LCD TV等精密塑膠模具。

高展鋼模公司自創業以來始終遵行不斷突破的理念,不斷追求公司的成長與茁壯.時時掌握市場資源,積極提升內部效率及技術的研究開發,以期製造出高品質產品,建立優良企業形象,向國際市場邁進。

### ■ 規模

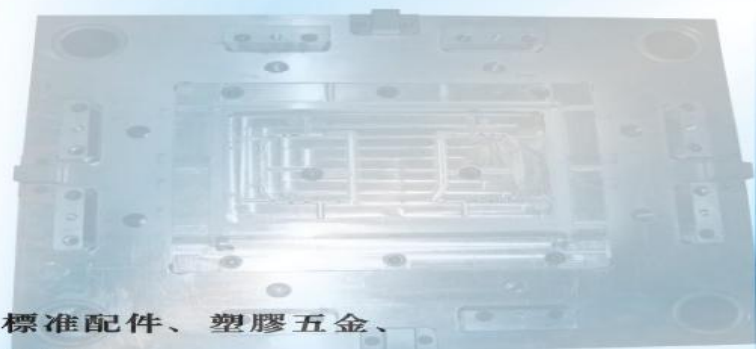
資產：資產壹仟萬元整  
面積：廠房面積200坪  
員工人數：37人

### ■ 設施

詳見封底

### ■ 產品

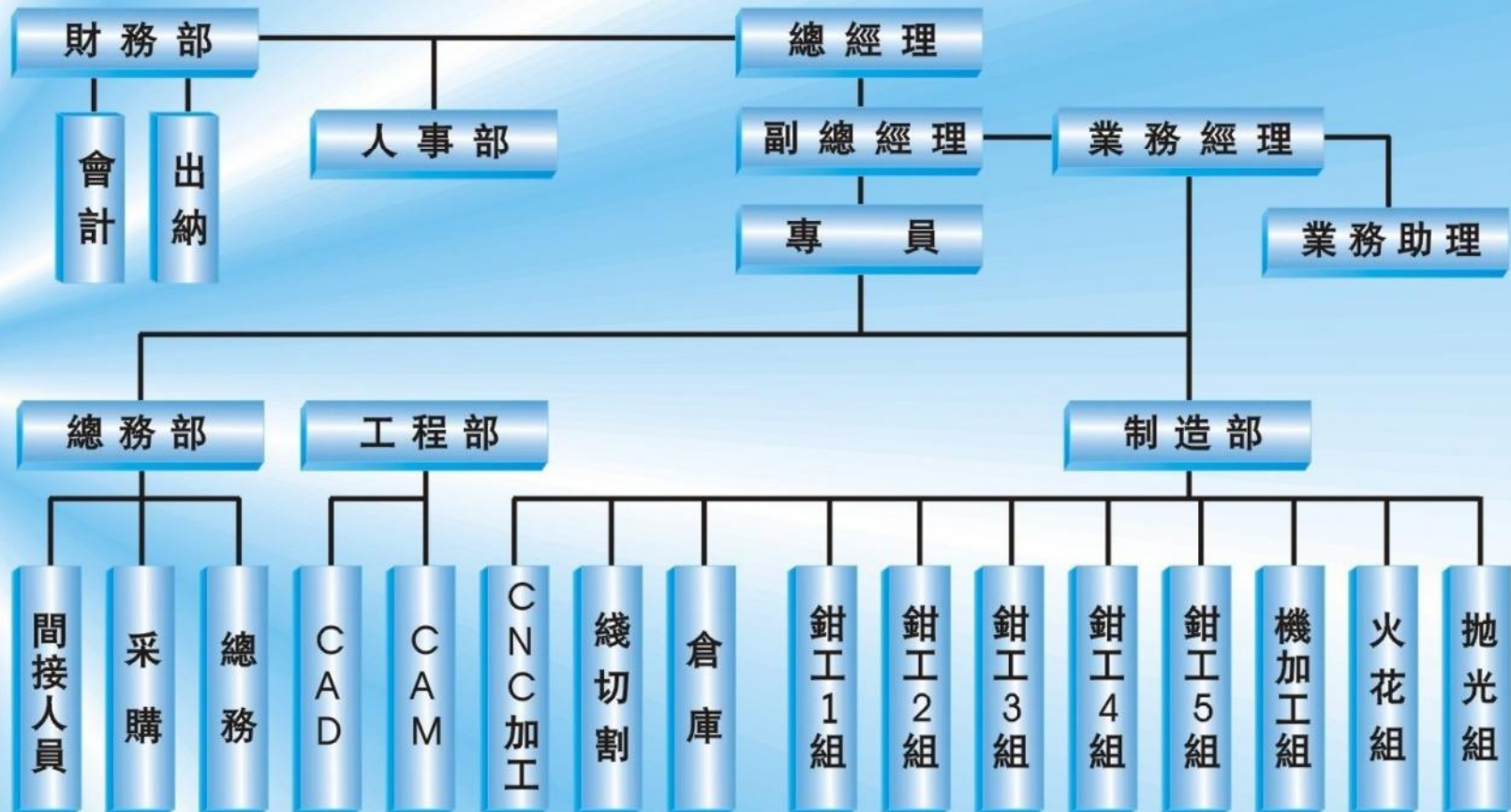
電腦資訊及周邊各種設備。模具標準配件、塑膠五金、液晶電視、OA產品、家電產品等塑膠鋼模。



# 組織架構圖

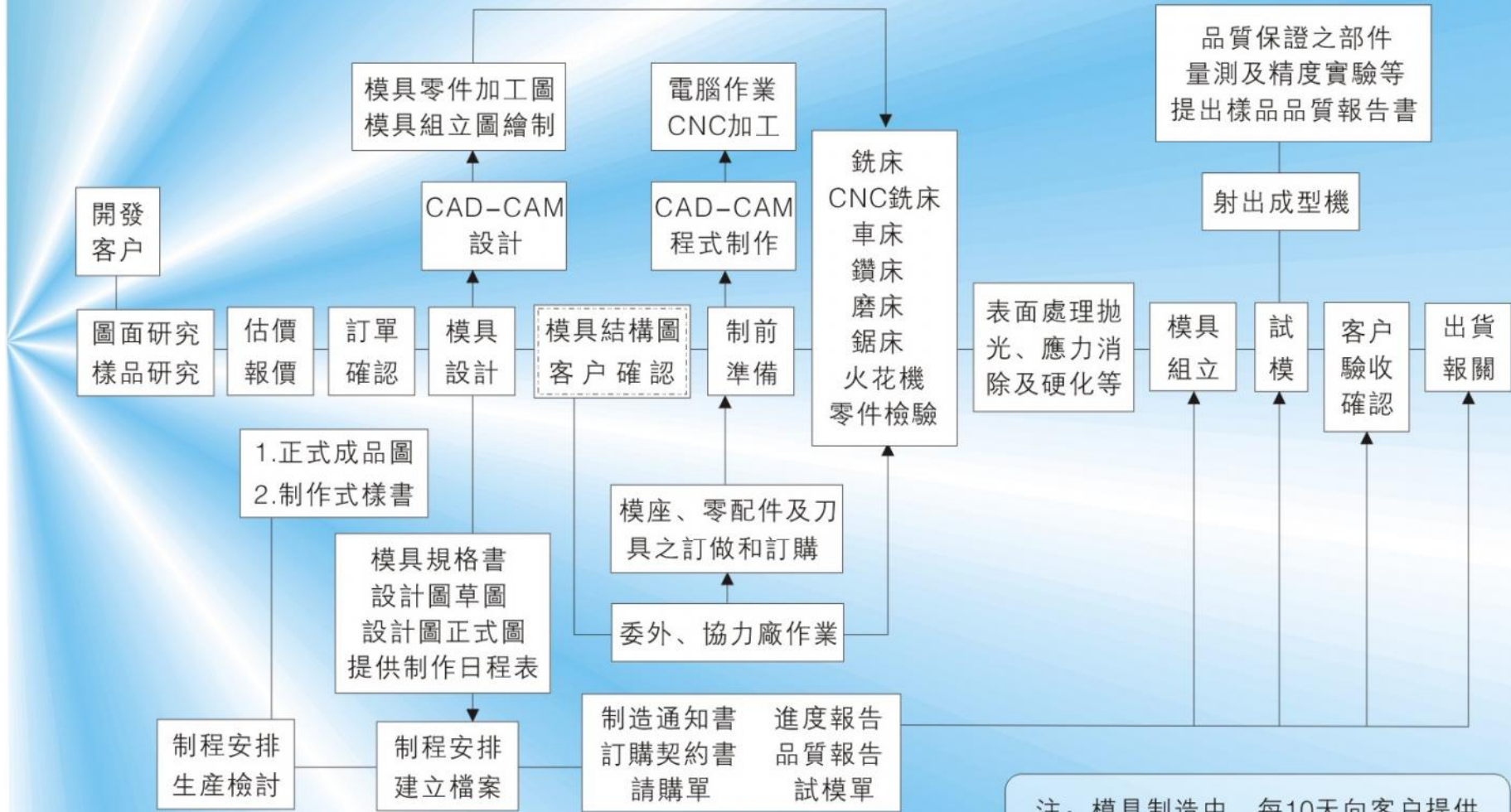
专业制造

诚信服务





# 高展模具設計/制作作業 流程圖



注：模具制造中，每10天向客戶提供提供模具之進度。(文書或圖片)

圖片以實物為準，內圖僅供參考。



#### 昆山高展鋼模科技有限公司

地 址：江蘇省昆山市千燈鎮秦峰南路632號  
電 話：086-512-57471728 57471730  
57471731 57471732  
傳 真：086-512-57471729  
聯絡人：江支陽  
Email: kaochan\_ks@188.com



#### 臺灣高展鋼模有限公司

臺北縣三重市光復路1段30巷30號  
電 話：(02)2278-3300 2995-2500  
傳 真：(02) 2995-7250  
聯絡人：江支旺  
Email: KAOCHANS@ms22.hinet.net



## 昆山高展鋼模科技有限公司

KUNSHAN KAOCHAN STEEL MODEL CO., LTD.



公司簡介

昆山高展鋼模科技有限公司，坐落在江蘇省昆山市千燈鎮秦峰南路632號，創於03年11月1日。主要產品包括：資訊、通信、NOTEBOOK、LCD MONITOR、LCD TV等精密塑膠模具。

公司自創業以來，始終遵行不斷突破的理念，不斷追求公司的成長與茁壯。時時掌握市場資源，積極提升內部效率及技術的研究開發，以期製造出高品質產品，建立優良企業形象，向國際市場邁進。

隨著往來客戶不斷向大陸市場開拓，公司也為報答廣大客戶多年來的支持和幫助。於2003年11月特設立昆山分公司——昆山高展鋼模科技有限公司，以期能為客戶提供更及時、更有效率的服務。昆山高展鋼模科技有限公司2004年2月破土動工，歷時一年已經完成所有設施的配備，已具備每月40套模具的生產能力。

Kunshan Kaochan Steel Mould Co., Ltd, located in No.632 South Qinfeng Rd, Qiandeng Town, Kunshan City, Jiangsu Province, was established in Nov. 1st, 2003. Our main products are Precision Moulds covering communication, Notebook, LCD monitor, LCD TV, etc.

Since the establishment of Kaochan, we always keep to the faith of breakthrough and continuously pursue excellence. In order to produce high quality products, build excellent enterprise as well as march into international market, people of Kaochan try to get market resource, vigorously improve efficiency and R&D ability for all time.

With the development of China mainland market, we built Kunshan Branch, namely Kunshan Kaochan Steel Mould Co., Ltd in Nov. of 2003 so as to pay back our customers' years of supporting us. Given the new branch, we sincerely hope we can provide more timely & effective service to our customers. Kunshan Kaochan was started in Feb. of 2004, only by one year, we finished all the installation of equipment. And now we possess the production capacity of 40 sets of mould per month.



臺灣高展鋼模有限公司

TAIWAN KAOCHAN STEEL MODEL CO., LTD.

生產設備明細表

設備名稱	廠牌	規格	數量
繪圖電腦軟體	AUTOCAD	R12, R14	共3套
3D程式工作站軟體	PRO-E		1套
	CIMATRON		1套
CNC銑床	日本進口TAKEDA	1400*600*600	1臺
CNC銑床	日本進口HOWA	1300*550*550	1臺
CNC銑床	日本進口HOWA	2100*850*750	1臺
銑床	日本進口HOWA	850*450*500	2臺
銑床	日本進口春日	850*450*500	2臺
銑床	日本進口關東	850*450*500	3臺
銑床	臺灣永順公司	700*350*450	4臺
放電加工機	JIN SHIN	100AMP	2臺
放電加工機	JIN SHIN	75AMP	6臺
成型研磨機	春源	300*600	1臺
車床		5尺	1臺
磨刀機	精藝		1臺
天車	安力	7.5T X2	6臺
		5T X4	
		1米X1米	8張
鉗工平臺		1米X2米	1張
		1米X1.5米	1張
			1張
綫切割			4臺

名片位置

切口